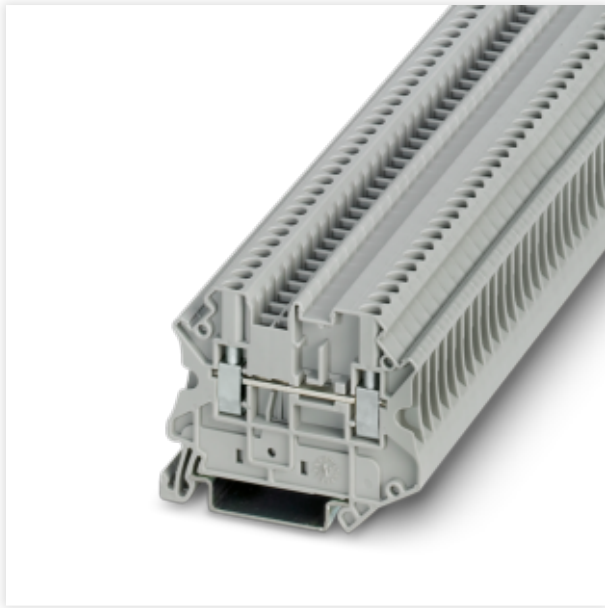


UT 2,5-MTD P/P

Złączka przelotowa



Kod producenta: **3064098**

Opis produktu

Złączka przelotowa, ze śrubami z gniazdami pomiarowymi do mocowania wtyków pomiarowych, napięcie znamionowe: 630 V, prąd znamionowy: 24 A, ilość przyłączy: 2, rodzaj przyłącza: Przyłącze śrubowe, Przekrój znamionowy: 2,5 mm², przekrój: 0,14 mm² - 4 mm², rodzaj montażu: NS 35/7,5, NS 35/15, kolor: szary

Dane techniczne

Właściwości produktu

Typ produktu	Złączka przelotowa
Ilość przyłączy	2
Liczba rzędów	1
Potencjały	1
Status utrzymania danych	
Wersja artykułu	06
Właściwości izolacji	
Kategoria przepięciowa	III
Stopień zabrudzenia	3

Parametry elektryczne

Znamionowe napięcie udarowe	8 kV
Maksymalna utrata mocy w warunkach znamionowych	0,77 W

UT 2,5-MTD P/P

Złączka przelotowa



Dane przyłączeniowe

Liczba przyłączy na poziom	2
Przekrój znamionowy	2,5 mm ²
Przekrój znamionowy AWG	12
Poziom 1 u góry 1 na dole 1	
Gwint śruby	M3
Moment dokręcania	0,5 ... 0,6 Nm
Długość usuwanej izolacji	9 mm
Sonda wzorcowa	A3
Przyłącze według normy	IEC 60947-7-1
Przekrój przewodu sztywnego	0,14 mm ² ... 4 mm ²
Przekrój przewodu AWG	26 ... 12 (przeliczone według IEC)
Przekrój przewodu, linka	0,14 mm ² ... 4 mm ²
Przekrój przewodu linki [AWG]	26 ... 12 (przeliczone według IEC)
Przekrój przewodu linki (tulejka bez izolacji z tworzywa sztucznego)	0,14 mm ² ... 2,5 mm ²
Przekrój przewodu linki (tulejka z izolacją z tworzywa sztucznego)	0,14 mm ² ... 2,5 mm ²
2 przewody o takim samym przekroju, sztywne	0,14 mm ² ... 1,5 mm ²
2 przewody o takim samym przekroju, giętkie	0,14 mm ² ... 1,5 mm ²
2 przewody typu linka o takim samym przekroju z tulejką z tworzywa sztucznego	0,14 mm ² ... 1,5 mm ²
2 przewody o takim samym przekroju z tulejką TWIN z tworzywa sztucznego	0,5 mm ² ... 1,5 mm ²
Prąd znamionowy	24 A
Maksymalny prąd obciążenia	32 A (przy przekroju poprzecznym przewodu 4 mm ²)
Napięcie znamionowe	630 V
Przekrój znamionowy	2,5 mm ²

Wymiary

Szerokość	5,2 mm
Szer. pokrywy	2,2 mm
Wysokość	57,8 mm
Głębokość na NS 35/7,5	47,5 mm
Głębokość na NS 35/15	55 mm

UT 2,5-MTD P/P

Złączka przelotowa



Dane materiału

Kolor	szary (RAL 7042)
Klasa palności wg UL 94	V0
Grupa materiału izolacyjnego	I
Materiał izolacyjny	PA
Statyczne zastosowanie materiału izolacyjnego w zimnie	-60 °C
Wskaźnik temperatury izolacji (DIN EN 60216-1 (VDE 0304-21))	125 °C
Względny wskaźnik temperatury izolacji (Elec., UL 746 B)	130 °C
Ochrona przeciwpożarowa pojazdów szynowych (DIN EN 45545-2) R22	HL 1 - HL 3
Ochrona przeciwpożarowa pojazdów szynowych (DIN EN 45545-2) R23	HL 1 - HL 3
Ochrona przeciwpożarowa pojazdów szynowych (DIN EN 45545-2) R24	HL 1 - HL 3
Ochrona przeciwpożarowa pojazdów szynowych (DIN EN 45545-2) R26	HL 1 - HL 3
Pomiar oddawania ciepła metodą kalorymetryczną NFPA 130 (ASTM E 1354)	27,5 MJ/kg
Palność powierzchni NFPA 130 (ASTM E 162)	wynik pozytywny
Gęstość optyczna gazów spalinowych NFPA 130 (ASTM E 662)	wynik pozytywny
Toksyczność gazów spalinowych NFPA 130 (SMP 800C)	wynik pozytywny

Badania elektryczne

Badanie napięciem udarowym	
Napięcie probiercze wartość zadania	9,8 kV
Wynik	Badanie zakończone wynikiem pozytywnym
Badanie nagrzewania	
Wymagane sprawdzenie przyrostów temperatury	Wzrost temp. ≤ 45 K
Wynik	Badanie zakończone wynikiem pozytywnym
Badanie prądem krótkotrwałym wytrzymywanym 2,5 mm ²	0,3 kA
Badanie prądem krótkotrwałym wytrzymywanym 4 mm ²	0,48 kA
Wynik	Badanie zakończone wynikiem pozytywnym
Wytrzymałość elektryczna o częstotliwości roboczej	
Napięcie probiercze wartość zadania	1,89 kV
Wynik	Badanie zakończone wynikiem pozytywnym

UT 2,5-MTD P/P

Złączka przelotowa



Parametry mechaniczne

Dane mechaniczne	
Otw. ściana bocz.	tak

Próby mechaniczne

Wytrzymałość mechaniczna	
Wynik	Badanie zakończone wynikiem pozytywnym
Mocowanie na nośniku	
Szyna DIN/Befestigungsaufgabe	NS 32/NS 35
Obciążenie pomiarowe wartość zadana	1 N
Wynik	Badanie zakończone wynikiem pozytywnym
Próba uszkodzenia i poluzowania przewodu	
Prędkość kątowna	10 (+/- 2) obr./min
Obroty	135
Przekrój przewodu/waga	0,14 mm ² / 0,2 kg
	2,5 mm ² / 0,7 kg
	4 mm ² / 0,9 kg
Wynik	Badanie zakończone wynikiem pozytywnym

Warunki środowiskowe i żywotność

Próba płomieniem igłowym	
Czas działania	30 s
Wynik	Badanie zakończone wynikiem pozytywnym
Wibracje przypadkowe szerokopasmowe	
Specyfikacja pomiarowa	DIN EN 50155 (VDE 0115-200):2018-05
Zakres	Badanie trwałości kategoria 2, na wózku
Częstotliwość	f1 = 5 Hz do f2 = 250 Hz
Poziom ASD	6,12 (m/s ²)/Hz
Przyspieszenie	3,12g
Czas pomiaru na oś	5 h
Kierunki pomiaru	Oś X, Y i Z
Udary	
Specyfikacja pomiarowa	DIN EN 50155 (VDE 0115-200):2008-03
Rodzaj udaru	Półsinusioda
Przyspieszenie	30g
Czas trwania udaru	18 ms
Liczba udarów w każdym kierunku	3
Kierunki pomiaru	Oś X, Y i Z (dod. i uj.)
Warunki otoczenia	
Temperatura otoczenia (praca)	-60 °C ... 110 °C (Zakres temperatur roboczych, w tym nagrzewanie własne, maks. krótkotrwała temperatura robocza - patrz RTI Elec.)
Temperatura otoczenia (składowanie/transport)	-25 °C ... 60 °C (krótkotrwanie, nie powyżej 24 h, -60 °C do +70 °C)
Temperatura otoczenia (montaż)	-5 °C ... 70 °C
Temperatura otoczenia (aktywacja)	-5 °C ... 70 °C
Dopuszczalna wilgotność powietrza (praca)	20 % ... 90 %
Dopuszczalna wilgotność powietrza (składowanie/transport)	30 % ... 70 %

Normy i przepisy

Przyłącze według normy	IEC 60947-7-1
------------------------	---------------

Montaż

Sposób montażu	NS 35/7,5
	NS 35/15